

Как безопасно нарядить новогоднюю ёлку?



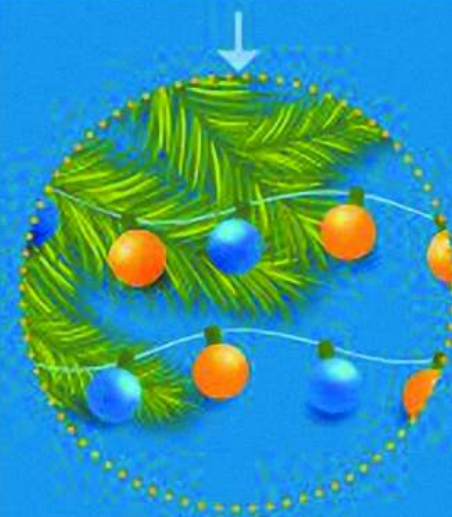
ЁЛКУ СЛЕДУЕТ
УСТАНАВЛИВАТЬ
НА ПРОЧНОЙ
ОСНОВЕ



ЁЛКА ДОЛЖНА
НАХОДИТЬСЯ НА РАССТОЯ-
НИИ $> 0,5$ М ОТ СИСТЕМ
ОТОПЛЕНИЯ, ТЕЛЕВИЗОРА,
И ДРУГИХ ЛЕГКОВОСПЛА-
МЕНЯЮЩИХСЯ
МАТЕРИАЛОВ



ДЛЯ УКРАШЕНИЯ
ИСПОЛЬЗОВАТЬ ТОЛЬКО
ИСПРАВНЫЕ ЗАВОДСКИЕ
ГИРЛЯНДЫ, НЕ ОСТАВЛЯЙТЕ
ВКЛЮЧЕННУЮ
ЭЛЕКТРОГИРЛЯНДУ
БЕЗ ПРИСМОТРА



НЕ СЛЕДУЕТ УКРАШАТЬ ЁЛКУ
БУМАЖНЫМИ И ДРУГИМИ
ЛЕГКОВОСПЛАМЕНЯЮЩИМИСЯ
ПРЕДМЕТАМИ, НЕ ЗАЖИГАЙТЕ
НА ЁЛКЕ СВЕЧИ И
БЕНГАЛЬСКИЕ
ОГНИ



ЕСЛИ В ДОМЕ ЕСТЬ МАЛЕНЬКИЕ ДЕТИ
ИЛИ ЖИВОТНЫЕ, НЕ РЕКОМЕНДУЕТСЯ
ИСПОЛЬЗОВАТЬ СТЕКЛЯННЫЕ
И ДРУГИЕ ХРУПКИЕ УКРАШЕНИЯ

